

## 第1回保護者アンケートの結果がまとまりました。

7月初旬にかけて行った第1回保護者アンケートの結果がまとまりましたので、お知らせいたします。  
お忙しい中、ご協力いただきありがとうございます。

2月上旬には、第2回の保護者アンケートを実施する予定です。その際には、より多くの保護者の皆様のご協力をお願いいたします。

## 令和元年度 第1回学校評価にかかわる保護者アンケート結果 回答数428 回答率75.8%

A：よくあてはまる B：ややあてはまる C：あまりあてはまらない D：全くあてはまらない E：判断がつかない

	項 目	A		B		C		D		E		肯定的評価 A+B		否定的評価 C+D	
		計	%	計	%	計	%	計	%	計	%	計	%	計	%
お子さんの様子	1 お子さんは、学校が楽しいとか仲のよい友達がいるとか言っている。	207	48.4%	179	41.8%	32	7.5%	5	1.2%	5	1.2%	386	90.2%	37	8.6%
	2 お子さんは、早寝・早起き・朝ごはんなど、正しい生活習慣が身についている。	149	34.8%	206	48.1%	66	15.4%	6	1.4%	1	0.2%	355	82.9%	72	16.8%
	3 お子さんは、元気のよいあいさつや返事ができる。	87	20.3%	215	50.2%	118	27.6%	8	1.9%	0	0.0%	302	70.6%	126	29.4%
	4 お子さんは、テレビやゲームの時間を決め、それを守っている。	68	15.9%	185	43.2%	135	31.5%	32	7.5%	8	1.9%	253	59.1%	167	39.0%
	5 お子さんは、毎日「家庭学習の手引き」を意識して、宿題などの家庭学習に取り組んでいる。	100	23.4%	154	36.0%	132	30.8%	35	8.2%	7	1.6%	254	59.3%	167	39.0%
	6 お子さんは、参観日や行事など学校の様子を見る時、生き生きと活動している。	138	32.2%	240	56.1%	42	9.8%	3	0.7%	5	1.2%	378	88.3%	45	10.5%
	7 お子さんは、地域や家庭・学校のきまりを守り、楽しく生活している。	137	32.0%	248	57.9%	38	8.9%	1	0.2%	4	0.9%	385	90.0%	39	9.1%
学校の様子	8 学校は、参観日や各種たよりやホームページなどで、子どもたちの様子をよく伝えている。	131	30.6%	260	60.7%	27	6.3%	2	0.5%	8	1.9%	391	91.4%	29	6.8%
	9 学校は、分かりやすく子どもが意欲的に取り組む授業や指導に努めている。	123	28.7%	263	61.4%	31	7.2%	1	0.2%	10	2.3%	386	90.2%	32	7.5%
	10 学校は、子どもの理解に努め、生活指導に熱心に取り組んでいる。	127	29.7%	252	58.9%	30	7.0%	1	0.2%	18	4.2%	379	88.6%	31	7.2%
	11 学校は、子どものことに関する相談ごとや連絡など、家庭と意思疎通を図っている。	146	34.1%	231	54.0%	33	7.7%	3	0.7%	15	3.5%	377	88.1%	36	8.4%
	12 学校は、子どもに生命を大切にする心や社会のルールを守る態度の育成に努めている。	155	36.2%	219	51.2%	30	7.0%	2	0.5%	22	5.1%	374	87.4%	32	7.5%
	13 学校は、読書指導に力を入れている。	146	34.1%	220	51.4%	38	8.9%	0	0.0%	24	5.6%	366	85.5%	38	8.9%
	14 学校は、児童の体力づくりに努めている。	125	29.2%	237	55.4%	40	9.3%	1	0.2%	25	5.8%	362	84.6%	41	9.6%
保護者の様子	15 私は、子ども話をよく聴くようにしている。	93	21.7%	297	69.4%	34	7.9%	2	0.5%	2	0.5%	390	91.1%	36	8.4%
	16 私は、社会のルールや善悪の判断などについて子どもに話をしている。	165	38.6%	247	57.7%	13	3.0%	2	0.5%	1	0.2%	412	96.3%	15	3.5%
	17 私は、家庭で子どもにお手伝いをさせている。	108	25.2%	208	48.6%	100	23.4%	7	1.6%	5	1.2%	316	73.8%	107	25.0%
	18 私は、「家庭学習の手引き」を意識して、そのことについて子どもと話し合っている。	25	5.8%	141	32.9%	202	47.2%	49	11.4%	11	2.6%	166	38.8%	251	58.6%
	19 私は、学習参観や学級懇談会に、積極的に参加している。	95	22.2%	234	54.7%	80	18.7%	16	3.7%	3	0.7%	329	76.9%	96	22.4%
	20 私は、学校・学級・保健だより等、連絡文書などをよく読んでいる。	118	27.6%	257	60.0%	45	10.5%	5	1.2%	3	0.7%	375	87.6%	50	11.7%
	21 私は、PTA活動に積極的に参加している。	68	15.9%	228	53.3%	114	26.6%	13	3.0%	5	1.2%	296	69.2%	127	29.7%

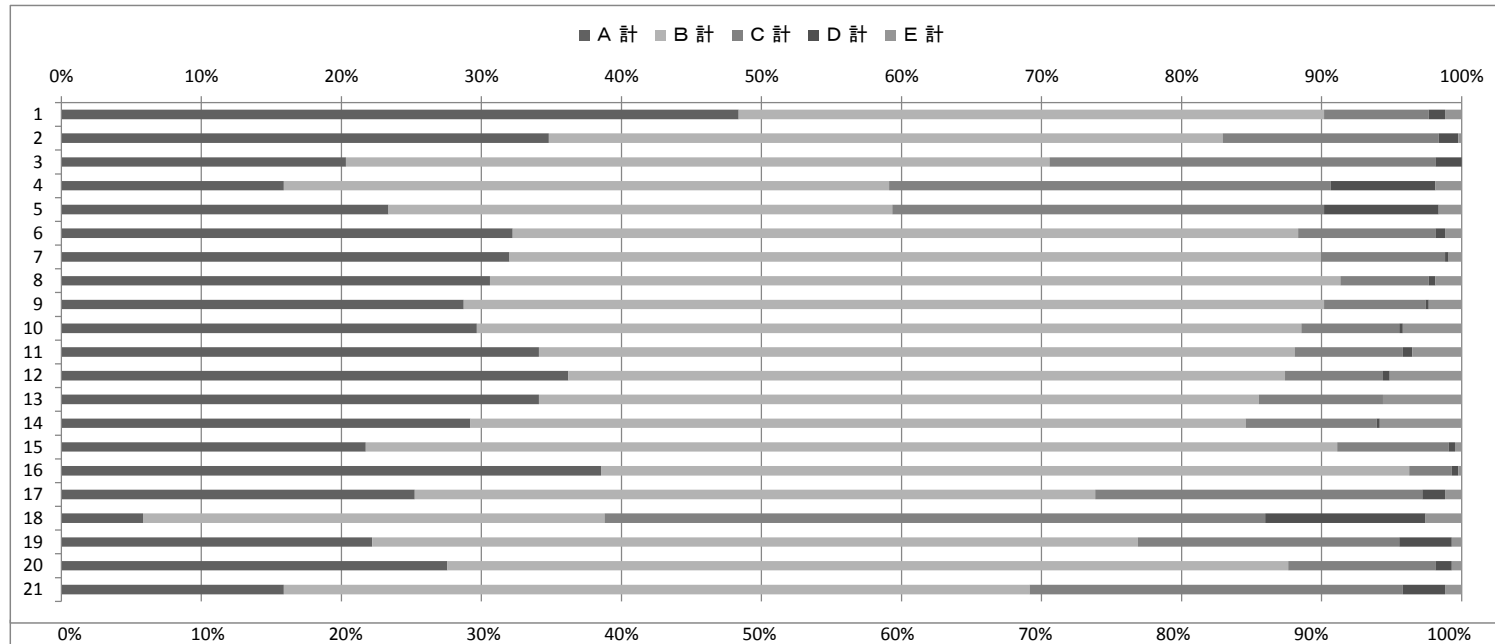
【裏面に続きます】

## 羽合小学校教育の満足度

4：十分満足している 3：ほぼ満足している 2：少し満足していない 1：満足していない

4		3		2		1		肯定的評価 4+3		否定的評価 2+1	
計	%	計	%	計	%	計	%	計	%	計	%
63	15.4%	318	77.8%	28	6.8%	0	0.0%	381	93.2%	28	6.8%

## 令和元年度 第1回学校評価にかかわる保護者アンケート結果 回答数428 回答率75.8%



羽合小学校教育の満足度に対して、肯定的評価をいただいた保護者の方が93%ありました。羽合小学校の教員としては、とても励みになります。しかしまだ不十分だと感じておられる保護者もおられます。子どもが学校に楽しく通っているか、学校でいきいきと生活できているか、楽しく学習ができていないか等、学校での指導に対して、まだ十分ではないと考えておられるのではないかと感じます。引き続き指導の充実に努めていきたいと思っております。

肯定的評価が高かった設問として、「学校が楽しい・仲のよい友だちがいる」「きまりを守り楽しく生活している」「学校は子どもたちの様子を良く伝えている」「子どもの話をよく聴く」「社会のルールや善悪の判断の指導」が高い数値となりました。ただ、「参観日や懇談会」「PTA活動への参加」等には、努力を要すると感じておられる保護者の方が多いとの結果も出ています。

また、子どもたちの生活に目を向けると「元気の良さや返事」「テレビ視聴やゲームをしている時間」「家庭学習の手引きの活用」「手伝い」などの課題を感じておられる方が多い結果でした。あいさつや返事については、学校でも指導している内容です。テレビやゲームをする時間と併せて、引き続き家庭でも子どもさんと話をしてもらいたいと思っております。

この結果を参考に、さらに羽合小学校がよくなるよう、学校経営に活かしていこうと思っております。

今回のアンケートの際にも、保護者の皆様のご協力をお願いいたします。