

鳥取県立倉吉東高等学校

Tottori Prefectural Kurayoshi-Higashi High School



S E I R E I
K O E N
G I N G A
S H I O N
S U I R A N



SCHOOL
GUIDE
2023

学校概要

設置学科

Tottori Prefectural Kurayoshi-Higashi High School



全日制普通科

定員200名 単位制
(うちIB系20名以内)

1年次 5クラス編成
2・3年次 文系・理系5クラス
IB系 1クラス

定時制普通科

40名(学校案内、別刷り)

本校の特色

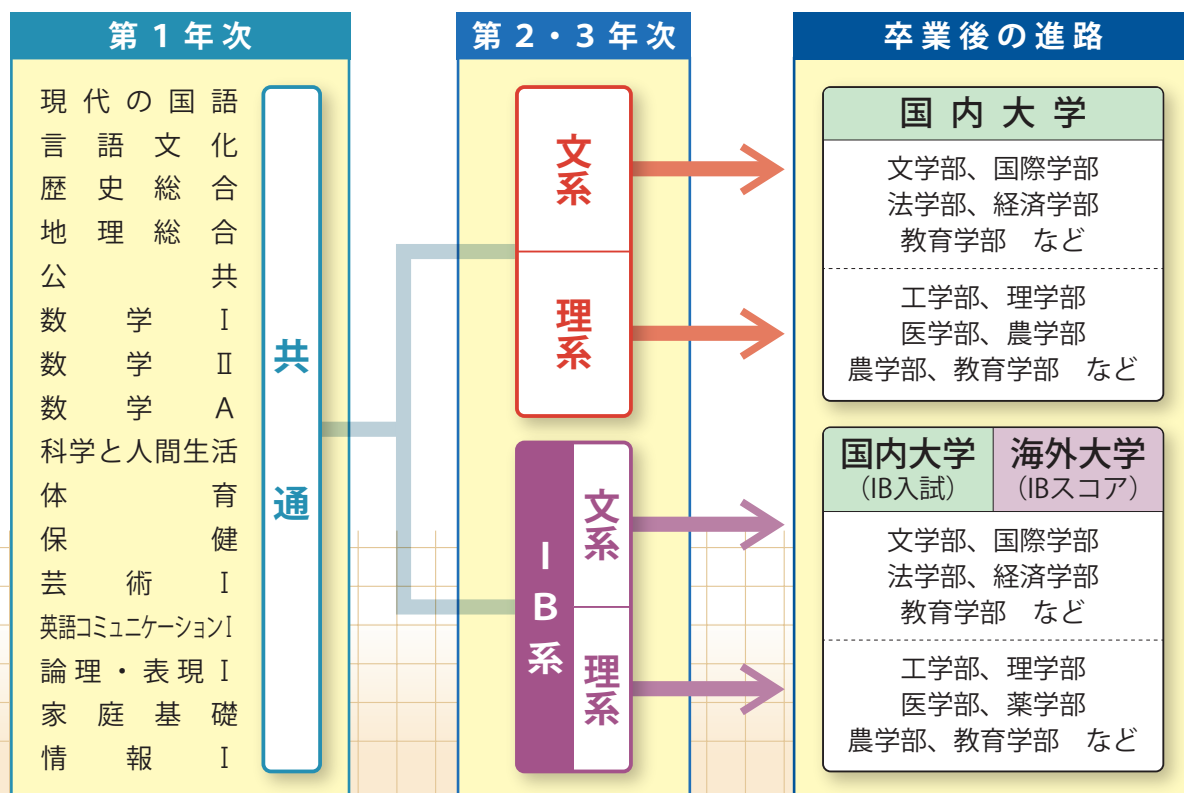
Tottori Prefectural Kurayoshi-Higashi High School



- 1 国際バカロレア (IB) ディプロマ・プログラム認定校として、学校全体でIB教育の理念を生かした教育を推進していきます
- 2 生徒のキャリア形成支援のため、文系・理系およびIB系 (文系・理系) を設置し習熟度クラスを編成しています
- 3 「学びの主体性」を高めるために、「ICTを活用した主体的で深い探究的な学び」を実施しています。
- 4 すべての生徒にバランスのとれた「教科学習、部活動、社会活動」を奨励し、一人ひとりが心豊かにたくましく生きる東高生を目指しています。

学習の内容 (全日制普通科の例)

Tottori Prefectural Kurayoshi-Higashi High School



卒業生の進路 (合格者のべ人数)

Tottori Prefectural Kurayoshi-Higashi High School



■ 3年間真剣に学習に取り組み、次のような進路実績をあげています

99%以上の生徒が進学希望

	国公立・準大学			私立大			短大(国公立)			専修・各種学校			就職
	現役	浪人	合計	現役	浪人	合計	現役	浪人	合計	現役	浪人	合計	現役
令和2年度入試	123	29	152	89	39	128	5	0	5	17	0	17	3
令和3年度入試	101	23	124	155	49	204	9	0	9	7	0	7	1
令和4年度入試	93	20	113	188	72	260	13	0	13	10	1	11	1
令和5年度入試	120	19	139	191	60	251	5	0	5	6	0	6	3

■ 主な合格大学等 (5年間)

- 国立** 北海道、北見工大、東北大、筑波大、千葉大、東京大、東京外国語大、東京海洋大、東京学芸大、東京芸術大、横浜国立大、金沢大、名古屋大、京都大、京都教育大、大阪大、大阪教育大、神戸大、奈良女子大、鳥取大、島根大、岡山大、広島大、山口大、香川大、徳島大、愛媛大、高知大、九州大、九州工大、福岡教育大、熊本大 その他
- 公立** 国際教養大、東京都立大、横浜市立大、都留文科大、大阪公立大、神戸市外大、神戸市看護大、兵庫県立大、鳥取環境大、島根県立大、岡山県立大、新見公立大、県立広島大、尾道市立大、福山市立大、下関市立大、山口県立大、高知県立大、高知工科大、九州歯科大 その他
- 私立** 早稲田大、慶應義塾大、明治大、青山学院大、立教大、法政大、中央大、東京理科大、同志社大、立命館大、関西学院大、関西大 その他

卒業生からのメッセージ



主体性の獲得は
実現の一步

奥野 羽結

2023年3月卒業(倉吉市立東中学校出身)
東京大学文科三類在学中

倉吉東高校は「全生徒がこれから自分のための人生を歩めるように、最大限手助けしてくれる高校」であると、私は考えています。日々の授業や探究活動は関心の幅を広げ、単なる興味を学問的に洗練されたものへと近づけてくれます。そして何よりも重要なことに、学校生活におけるすべての活動が、皆さんの主体性を育ててくれます。これにより、皆さんが何に関心があって、これからどう人生を歩んでいきたいのかということをしつくり考え、行動できるようになります。東高は受験のための指導ももちろん充実していますが、一番魅力的なことは、誰にとっても、幾つになっても役立つ「主体性」を身に付けるのに最適な環境であることです。私が東京大学に合格できたのは、紛れもなくこの環境のおかげでした。今後の生活をより充実したものにしたい方は、ぜひ倉吉東高校に入ってください!



自分で創る
高校生活

矢木 聖一朗

2023年3月卒業(三朝町立三朝中学校出身)
九州大学共創学部在学中

「自分のしたいことはなんでもする」これは僕の高校3年間のテーマでした。現在通っている大学への進路実現も、部活動での死に物狂いの練習も、そして学園祭総合実行委員長として取り組んだ学園祭も、倉吉東高だったからこそできたことなんじゃないかなと思います。

仮に受け身の姿勢でも、先生方の熱心な指導を通じて、ある程度のことはできるかもしれません。しかし、そこから先は、僕自身がそうであったように、自分自身が心からしたいと思うことを見つけ、その実現に向けて努力する主体性が必要になります。そして、努力する時、友達や先生方など周りの人たちのおかげで自分の思っている何十倍も良い結果を生み出せるのです。倉吉東高校は、それを応援してくれる学校です。皆さんも倉東生としてお互いを刺激しあって高めあえる最高の3年間を過ごしてみませんか?

School Life Photo Gallery

強歩大会



探究学習



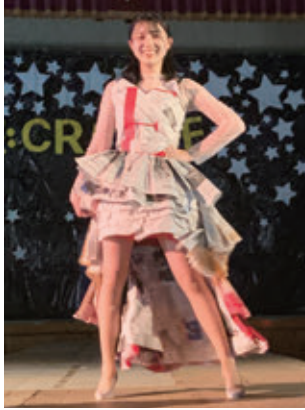
スポーツ大会



学校行事

7月上旬 学園祭

東高最大の行事。昨年は4日間で実施。1～3年が5つの縦割りチームに分かれ、総合優
の思い出に学園祭を挙げる生徒も多いです。



4月～7月 チューター制度

2・3年生がチューターとなり、新入生に学校生活についての指導や助言を行います。1年生にとっては貴重なアドバイスの場であり、2・3年生も自らの成長の場となっています。



1月下旬 (1年生) 大山

1泊2日の日程で、霊峰大山ノボ研修を行います。初心者も最終日には上級者コースに挑戦
なくないです。



4月下旬 強歩

学校を発着し、東郷湖畔をコースで行います。ゴール地
保護者からの差し入れがありま

勝を争います。高校生活一番



10月中旬
(2年生) 研修旅行

例年は海外の文化や生活に直接触れることによって、国際的な視野を広め、異文化理解を深めています。近年は新型コロナウイルス感染症対策のため、国内で実施しています。

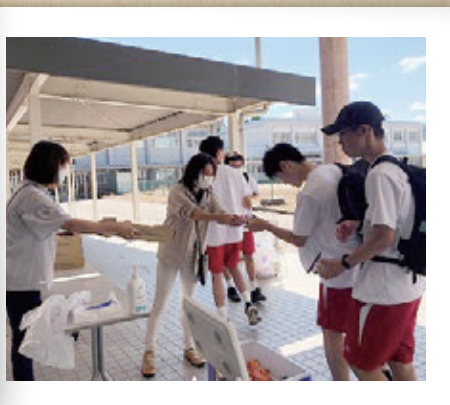


スキー・スノーボード研修

山でスキー・ス
も多いですが、
成する生徒も少



歩く約20kmの
点の学校では、
す。



学校生活



在校生からのメッセージ

生徒会長

向井 雫琉

3年（河北中学校出身）

僕からは倉吉東高校の日常をお話していこうと思います。

まずは学習面からです。現在の社会ではICTを活用する場面が多くあります。この社会で活躍する人材を育成するため、本校では2021年に入学した生徒からChromebookを持ち、日々の授業に活用しています。僕たちの学年からChromebookを持っていますが、授業ではスライドを自分たちで作って発表したり、分からないことを調べたりしています。本校は昨年度から「国際バカロレア（IB）」の認定校になりました。「国際バカロレア（IB）」とは、グローバル化に対応できる探究心、知識、思いやりに富んだ若者の育成を目的とする教育プログラムです。すでにIB教育に向けて様々な取り組みが行われています。IBコースの新設のため本校には新たな教室が整備されています。また、探究学習では自分が興味を持った事について研究することができます。探究学習を通して追求することの大切さを知ることができます。

生活面では、令和5年度の入学生から制服がブレザー仕様になりました。そのため選



択肢が広がり、個性を尊重できるようになりました。このことから倉吉東高では新しい取り組みが進められています。

最後に行動面です。倉吉東高の特徴といえば、やはり学園祭ではないでしょうか。本校の学園祭は県内で一番と言っているほど盛り上がりがあります。学園祭では生徒ひとりひとりが主役で、主体性が求められます。そのため先生方は大きく関わらず、生徒たち自身で運営や準備などを行います。自分たちで作上げる学園祭は最高の思い出となります。他にも、スキー研修、研修旅行など楽しい行事がたくさんあります。

勉強や部活、行事などで大変だと思うかもしれませんが、ひとつひとつの課題を成し遂げた時、自分の成長を実感することができます。ぜひ本校での様々な経験を通して充実した学校生活を送ってください。

倉吉東高校 Q & A

令和5年度新入生から

制服が変わりました！

Q1 「倉吉東高のかたち」とは何ですか？

A1 倉吉東高校では、単に大学に合格する力を育成するだけでなく、知的好奇心をもって課題を発見し、探究し、解決する主体的学習者の育成を目指しています。そして、21世紀をリードする人材を育成したいと考えています。そのために様々な取り組みを行っていますが、それらの教育理念を系統的に示したものが「倉吉東のかたち」です。

Q2 東高の卒業生に 国立大学進学者が 多いのはなぜですか？

A2 国立大学では少人数教育が行われ、研究施設も整っているため、志望する生徒がたくさんいます。また、東高は受験に必要な否かに関わらず、全教科をまんべんなく学習し基礎学力と教養を高めることを重視しています。

そこで養われた力で、国立大学の合格者が多くなっていると考えています。

緊張した面持ちで入学してきた新入生は、上級生とは違う制服を着ています。今年度の新入生の入学と同時に、新しい制服への切り替えが行われました。

この制服は、「ジェンダーレス」、「多様性への配慮」、「スクールアイデンティティ」をテーマに生徒、保護者、教職員の意見を反映させ、検討と改善を重ねながら作り上げられました。また、更衣期間の指定は廃止され、生徒個人でポロシャツ、カッターシャツ、ベスト、カーディガン等、自由に選択できるようになりました。新制服というかたちで、倉吉東高校に新たな風を吹き込みます。



Rebirth 探究学習

新型コロナウイルスの感染状況が収束に向かっていった令和4年度の探究活動は、コロナ禍以前の活動に増して充実した内容となりました。校外の機関や企業、専門家との連携をとる事例が多く、探究活動に深まりが見られました。



9月28日に「探究学習中間発表会」(左)、2月1日に「探究学習成果発表会」(右)を実施しました。4名の外部講師の先生方に加えて、保護者、他校の先生方も参観されました。普段と違う緊張感のなかで、精一杯発表しました。



大学研究室訪問



コロナ禍によって中断していた大学研究室訪問が復活し、鳥取大学工学部、島根大学教育学部、公立鳥取環境大学環境学部を訪問しました。大学の先生方から探究に関するアドバイスをいただきました。

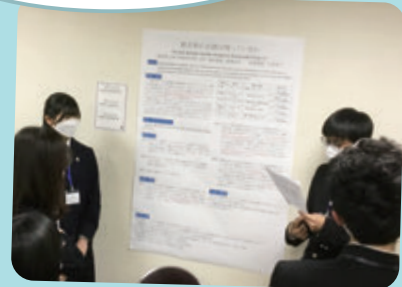
校外での各種発表会にも積極的に参加しています



「日本女性会議2022in鳥取くらよし」で地域活性戦隊ロクレンジャーとして発表



鹿児島市で開催された「第8回高校生国際シンポジウム」にスライド部門1班、ポスター部門2班の計7名が参加しました。



「第8回高校生国際シンポジウム」のスライド部門の人文科学・教育分野で、「英理解への近道」を発表して優秀賞を受賞した浅田さん、尾崎さん、徳本さんの3名に、探究活動についてインタビューしました。



Q1 探究活動を振りかえって、良かったことは何ですか？

A1 「自分の興味のある分野について深掘りできたことです。」

Q2 Q1の理由は何ですか？

A2 「文理系関係なく、自分の興味関心ある分野を調査できるため、やらされ感がなく楽しいことと、情報収集能力や考察力が身につくからです。」

Q3 このシンポジウムに参加した感想は？

A3 「貴重な体験をさせていただき、自分の成長に繋がった。新たな学びを得ました。」

部活動

倉吉東高校では、毎年90パーセント以上の生徒がいずれかの部に所属し、「文武両道」を合言葉に、勉強と部活動との両立に励んでいます。

また、高校の運動部・文化部の全国大会には、インターハイ（全国高等学校総合体育大会）、全国高総文祭（全国高等学校総合文化祭）など、競技や分野によって様々な大会があり、大舞台で活躍するチャンスも広がります。近年多くの部が全国大会・中国大会等で活躍しています。ぜひ、あなたも部活動を通じて、高校生活を豊かなものにしてください。

運動部

- 硬式野球
- ソフトテニス
- バレーボール
- バasketボール
- 剣道
- バドミントン
- 卓球
- ラグビー
- サッカー
- 水泳
- 陸上競技
- ソフトボール
- ハンドボール
- アーチERY
- テニス

文化部

- 新聞
- 囲碁
- 美術
- オーケストラ
- 演劇
- 茶道
- 解放研究
- 書道
- 合唱
- 放送

■はR6年度まで（ハンドボールは男子のみR6年度まで）

全国大会出場 陸上部、アーチェリー部（男子）、テニス部、新聞部、オーケストラ部、囲碁部、将棋部、美術部

中国大会出場 陸上部、水泳部、剣道部、ソフトボール部（女子）、ソフトボール部（男子）、ソフトテニス部、卓球部、テニス部、囲碁部、合唱部
※過去2年分



陸上競技



硬式野球



ラグビー



剣道



サッカー



美術



ソフトボール



オーケストラ



卓球

Tottori Prefectural Kurayoshi-Higashi High School



鳥取県立倉吉東高等学校

〒682-0812 鳥取県倉吉市下田中町 801 番地

TEL 0858-22-5205(代) FAX 0858-22-5206

✉ kurae-h@mailk.torikyo.ed.jp

<https://www.torikyo.ed.jp/kurae-h/>

