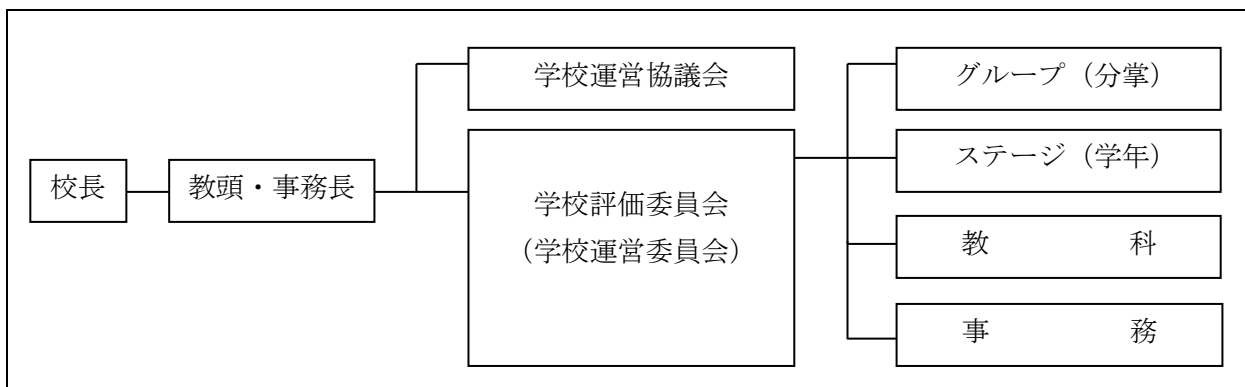


様式 1

令和 5 年度 年間評価計画

学校名 鳥取県立倉吉西高等学校

1. 校内体制



2. 学校評価委員会

校長 (1) 教頭 (2) 事務長 (1) 主幹教諭 (1) グループ長 (3)
 ステージ主任 (3) 事務次長 (1)
 (学校運営委員会を活用) 合計 12 名

3. 年間スケジュール

月	学校評価委員会	学校運営協議会
4	○中長期目標・重点目標の決定 ○自己評価表の検討・作成	
5	○年間評価計画の作成	○第 1 回学校運営協議会開催 ・年間評価計画及び自己評価表への提言 ・学校経営に関する提言
9 ~ 10	○第 1 回生徒授業アンケート実施 ○第 1 回生徒アンケート実施 ○保護者アンケート実施 ○自己評価中間評価の実施・公表	○学校関係者評価委員への教育活動状況報告 ○第 2 回学校運営協議会開催 ・教育活動状況報告 ・自己評価中間評価の評価及び提言 ・地域連携に係る協議及び提言
12	○第 2 回生徒アンケート実施 (S3) ○第 2 回生徒授業アンケート (S3) 実施	
2 ~ 3	○第 2 回生徒授業アンケート (S1・2) 実施 ○第 2 回生徒アンケート実施 (S1・2) ○自己評価最終評価の実施・公表	○第 3 回学校運営協議会開催 ・自己評価最終評価の評価及び提言 ・改善方策の提言