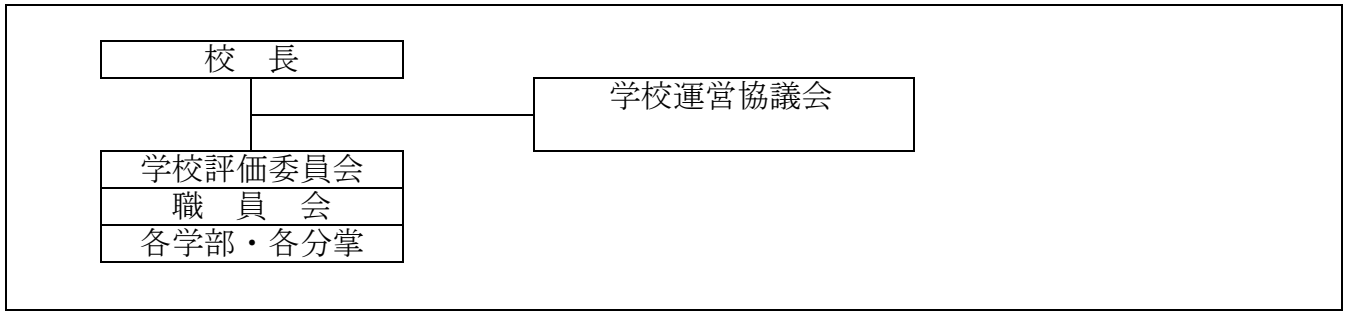


様式 2

令和 6 年度 年間評価計画

学校名 鳥取県立倉吉養護学校

1 校内体制



年間スケジュール

月	学校運営協議会	学校評価委員会
4月	○学校運営協議会委員の任命	
～		
5月		○自己評価表の作成 ○年間の評価計画・学校自己評価表の作成 ・学校ホームページ上で公表
6月	○第1回学校運営協議会の開催 ・授業公開、今年度「学校運営方針」 「重点目標」の確認・説明 ・年度当初の自己評価表に係ること ・学校組織の編成に関わること ・学校予算の執行に関すること	○第1回学校運営協議会報告書の作成 ・第1回学校運営協議会報告書の協議会への説明、公表
7月		
～		
10月	○第2回学校運営協議会の開催 ・協議会が必要と認める事項	○中間評価の実施 ・学校評価アンケートの実施とまとめ 教職員、保護者 ・中間評価を学校ホームページ上で公表
～		
11月		
2月	○第3回学校運営協議会の開催 ・最終評価に係ること ・協議会が必要と認める事項	○最終評価の実施 ○第2回学校運営協議会評価報告書の作成 ・最終評価、学校運営協議会評価報告書の協議会への説明、公表 ・最終評価結果を学校ホームページ上で公表
～		
3月		