

POINT /

01

とにかく

経済的



POINT /

02

うれしい

食事付

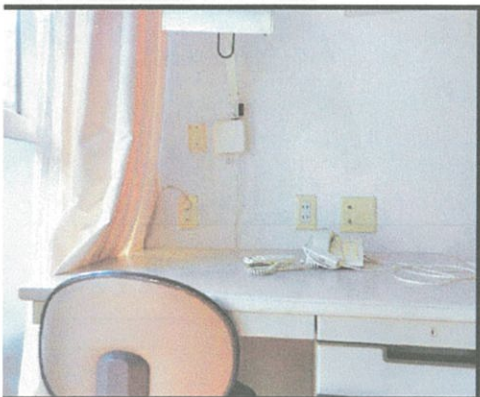


POINT /

03

なんと!

全個室



POINT /

04

全室

Wi-Fi完備



首都圏に行くなら

とっとり寮に住もう

見学可能

入寮生募集中!

中途入寮可

詳しくはホームページをご覧ください ▶ <http://www.tottori-ryo.or.jp/>

入寮希望・お問い合わせ (公財)鳥取県育英会

電話 0857-26-8375



# 見学ができます。事前にご連絡ください。

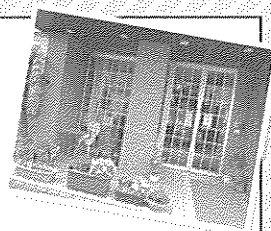
## めいりんかん 明倫館(男子寮)

世田谷区成城 1-18-11  
電話：(03)3415-8836

アクセス：小田急小田原線成城学園前駅  
(新宿から急行で16分)下車 徒歩7分

所要経費 金額は変更の可能性があります。

寮費(月額)	食費(月額)	入寮金(年額)	その他
28,000円	18,000円	67,200円	個室電気代は別途徴収



## せいわりょう 清和寮(女子寮)

豊島区目白 4-34-6  
電話：(03)5982-1658

アクセス：JR山手線目白駅下車 徒歩12分  
JR山手線池袋駅下車 徒歩15分

所要経費 金額は変更の可能性があります。

寮費(月額)	食費(月額)	入寮金(年額)	その他
34,700円	17,000円	64,800円	個室電気代は別途徴収



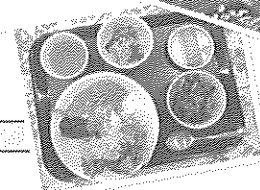
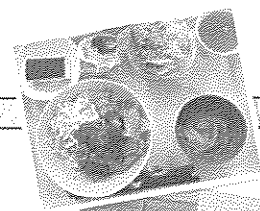
## 食事

月曜日から土曜日までは朝食、夕食がついています。

## 寮生の声

詳しくは  
ホームページの  
ブログで!

- ✓ 寮の食事は外で食べるより何倍もおいしく、量もあり、ご飯と汁はおかわり自由です。
- ✓ 食事がおいしく、食べ過ぎで体重が増えて困っています。
- ✓ 寮に帰れば鳥取弁が飛び交い、ホッと一息できます。
- ✓ 寮生活といっても私生活が極端にしばられることもなく、最高の生活空間だと思います。
- ✓ 知らない人との共同生活に不安を感じていましたが、寮の友人や大学の友だちに囲まれ、充実した学校生活を送ることができています。
- ✓ 時間が決まっているので生活リズムを整えることができます。
- ✓ 東京にいながら鳥取を感じられますよ。



## お申し込みから入寮までの流れ

### 01 出願

入寮願書と市町村長が発行した所得証明書をご提出ください。

### 02 審査

先着順ではありません。所得状況などを見て選考します。

### 03 決定

結果はご連絡します。補欠者も決定します。

### 04 入寮

規定日までに入寮をお願いします。

中途入寮については鳥取県育英会にお問い合わせください。

(お問い合わせ)

公益財団法人 鳥取県育英会

〒680-8570 鳥取県鳥取市東町1丁目271(鳥取県教育委員会事務局 育英奨学室内)  
電話：0857-26-8375 FAX：0857-26-8176

詳しくはホームページへ▶▶

<http://www.tottori-ryo.or.jp/>

鳥取県育英会



# 令和7年度（第2回） 鳥取県学生寮入寮生募集案内

本学生寮は、東京及びその近郊で学ぶ学生に健康で文化的な生活環境を提供し、その経済的負担を軽減して修学を助けるとともに、共同生活を通じて協調性を身につけるなど、社会に有為な人材を養成することを目的としています。

東京都内に、明倫館（男子寮）と清和寮（女子寮）の2寮があります。

## 1 出願資格

次の（1）から（6）の全ての要件を満たしていること。

- （1）保護者が鳥取県に住所を有する者。
- （2）次のいずれかに該当する者。
  - ア 令和7年度に大学(大学院を除く。)、短大(これに相当する高専の課程を含む。 )及び専修学校専門課程(修学年限2年以上)で、夜間・通信制学部(課程)を除く学部(課程)(以下「大学等」という。)に入学を志望する者。(大学等受験者)
  - イ 令和7年度に大学等に入学が決定している者。(内定者)
  - ウ 既に大学等に在学している者。
- （3）入寮期間の最後まで在寮できる者。
- （4）門限時間内での通学が可能者。(大学等の授業時間、通学距離等をよく検討してください。)
  - ※主な大学等への通学時間：<http://www.tottori-ryo.or.jp/>
  - ※各寮の門限 明倫館-24時、清和寮-23時
- （5）原則として、寮が提供する朝食・夕食を摂ることができる者。
  - ※20時30分頃までに帰寮しないと夕食に間に合いません。
- （6）協調心があり、健全で規律ある共同生活を営むことができる者。

## 2 入寮期間

原則2年間

- ・都会での一人暮らしに慣れない期間に学生寮で安心して生活していただき、その後は後輩が入寮できるよう譲っていただくため原則2年間としています。
- ・なお、寮運営に意欲的で自治会役員を務めるなど他の模範となる寮生は1年ごとに再入寮を認めており、卒業まで入寮することも可能です。
- ・ただし、寮生活の秩序(各寮が定めた規則)を乱し、寮長の指示に従わないなど、寮生活に不相当と認められるときには、期間内であっても退寮していただくことがあります。

## 3 出願手続

次の書類等を在学している県内高等学校等(既卒業の方は、直接鳥取県育英会)に提出してください。

- （1）入寮願書(様式第1号)
- （2）令和5年分の市町村長が発行した所得証明書(保護者のみ)
- （3）返信用長形3号封筒(120mm×235mm)1通(宛名明記、110円切手貼付)

※県外高等学校等の在学者及び卒業生で入寮を希望する方は、出願手続きについて鳥取県育英会へ直接お問い合わせください。

※出願において提供された個人情報は、選考以外の目的には使用しません。なお、提出された書類は返却しませんので、予め御了承ください。

## 4 出願期限

令和7年2月7日(金)(必着)

## 5 入寮の決定、内定及び補欠

先着順ではありません。出願者が多い場合は、世帯の所得状況等を審査して選考します。選考結果は、2月末までに通知します。

※選考結果の区分

決定者…入寮選考の時点で大学等への合格が決定しており、入寮が可能な者。

内定者…入寮選考の時点で大学等への合格は決定していないが、合格した場合は入寮が可能な者。

補欠者…出願者多数で入寮選考外となった者。ただし、決定者又は内定者の中から辞退者があれば、繰り上がりにより入寮が決定する場合があります。

## 6 入寮日

令和7年3月26日(水)からの予定。(各寮長の指示に従ってください。)

## 7 その他

- （1）本学生寮への入寮は、上記出願期限以降でも欠員があれば、随時出願を受け付けます。
  - ※令和7年3月末までは、鳥取県育英会へ、令和7年4月以降は、各寮へ直接お問い合わせください。
- （2）寮の見学は随時受け付けています。上京した際には、是非お立ち寄りください。ただし、新型コロナウイルス感染予防のため、宿泊はご遠慮いただいております。
- （3）寮では、アレルギーに対応した食事を提供することはできません。

※見学を希望する場合は、各寮へ直接お問い合わせください。

明倫館(男子寮) 〒157-0066 東京都世田谷区成城1-18-11  
電話：(03) 3415-8836 ファクシミリ：(03) 3415-8835

清和寮(女子寮) 〒171-0031 東京都豊島区目白4-34-6  
電話：(03) 5982-1658 ファクシミリ：(03) 5982-1416

## 公益財団法人 鳥取県育英会

〒680-8570 鳥取市東町一丁目271番地  
(鳥取県教育委員会事務局人権教育課内)

電話：(0857) 26-8375

ファクシミリ：(0857) 26-8176

ホームページ：<http://www.tottori-ryo.or.jp>



# 明倫館 (男子寮)



明倫館前庭にて

〒157-0066  
東京都世田谷区成城1-18-11  
電話(03)3415-8836 ファクシミリ(03)3415-8835  
収容定員 73名(予定)

## 概要 居室

洋室 面積 約8.0㎡(5畳程度)  
学習机(椅子付)、ベッド、洋服ダンス、収納棚、  
エアコン付、Wi-Fi完備

## 食事

朝夕 1日2食  
ただし、日曜・祝日・年末年始・お盆の期間は  
除きます。

## その他(共同)

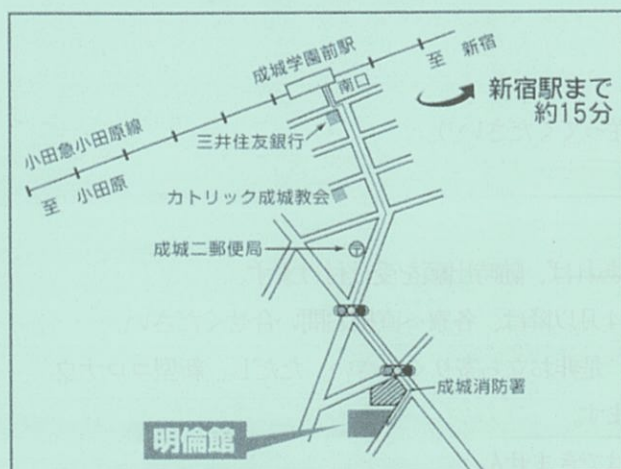
食堂、浴室、トイレ、洗濯場、冷蔵庫、給湯室  
図書室、ピアノ付音楽室(防音)等  
ロビー、図書室でインターネットが使用できます。

## 所要経費

寮費(月額)	食費(月額)	入寮金(年額) (入寮時納入)	その他
28,000円	18,000円	67,200円	電気代は 別途徴収

※ 令和7年度の予算編成により、金額が変更される  
可能性があります。

## ～周辺地図～

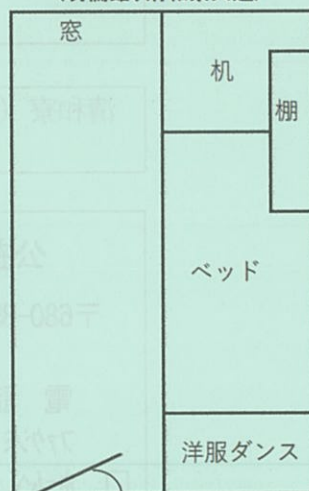


小田急小田急線成城学園前駅下車  
徒歩7分

## ～寮生の声～(一部抜粋)

- ・ 様々な大学の人との関わりが持て、他の分野を専攻している学生との交流により視野が広がり、刺激にもなります。
- ・ 同郷の先輩方から、学習面から就職活動、時には恋愛面までアドバイスを含め、明るい空間で楽しい日々を過ごすことができます。
- ・ 体調を崩したり、何か困ったことがあったりしても、他の寮生に頼ることができるのはとてもありがたいです。
- ・ 都心に近く、周囲も閑静な住宅街が広がっており、非常に過ごしやすいです。
- ・ 共通の話題で盛り上がり、東京という都会を忘れて故郷を思い出すことのできる環境です。
- ・ 暮らしやすいだけでなく、勉学や社会に出るまでの準備の場としてもとても良い環境です。是非入寮をご検討ください。

## ～部屋の間取り図例～ (明倫館、清和寮共通)



入り口

# 清和寮 (女子寮)



清和寮

〒171-0031  
東京都豊島区目白4-34-6  
電話(03)5982-1658 ファクシミリ(03)5982-1416  
収容定員 74名(予定)

## 概要 居室

洋室 面積 約8.0㎡(5畳程度)  
学習机(椅子付)、ベッド、洋服ダンス、収納棚、  
エアコン付、Wi-Fi完備

## 食事

朝夕 1日2食  
ただし、日曜・祝日・年末年始・お盆の期間は  
除きます。

## その他(共同)

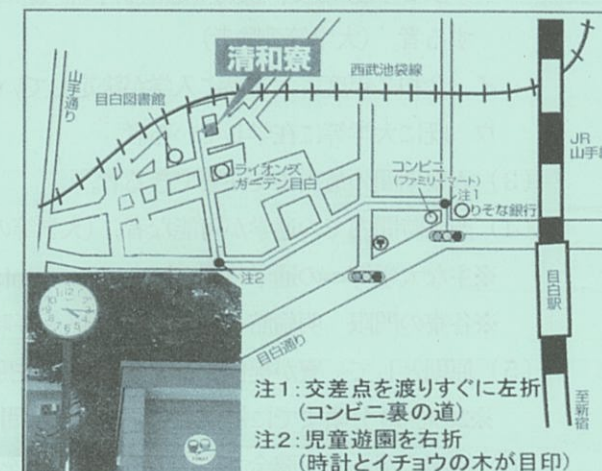
食堂、浴室、トイレ、洗濯場、冷蔵庫、給湯室  
図書室、ピアノ付音楽室(防音)等  
ロビー、図書室でインターネットが使用できます。

## 所要経費

寮費(月額)	食費(月額)	入寮金(年額) (入寮時納入)	その他
34,700円	17,000円	64,800円	電気代は 別途徴収

※ 令和7年度の予算編成により、金額が変更される  
可能性があります。

## ～周辺地図～



JR山手線目白駅下車 徒歩12分  
JR山手線池袋駅下車 徒歩15分

## ～寮生の声～(一部抜粋)

- ・ 同郷の仲間と学校のことや悩みなどを共有できるので、慣れない都会でも安心して過ごすことができます。
- ・ 自分の部屋でWi-Fiが使えるように整備されており、勉強にも打ち込めます。
- ・ 防犯設備も整っていて安心です。
- ・ 朝夕の食事のおかげで規則正しい生活が送れます。特に夜帰ってすぐに食事を食べられるのがとても嬉しい。
- ・ 池袋が近く(徒歩15分)、駅周辺には大型店も多いので大抵なんでも揃い便利です。
- ・ 上京してまだ東京の生活に慣れていない時でも、地元が同じなのですぐに寮の中で友達もできました。

